

Carte des randonnées

des sources du Buëch au Dévoluy

46 itinéraires de la Provence aux Alpes



Professionnels de la montagne

Ils se feront un plaisir de vous faire découvrir les richesses du secteur à la journée ou en itinérance. Vous randonnerez en toute sécurité et sortirez des itinéraires les plus fréquentés. Retrouvez les coordonnées des accompagnateurs en montagne et guides de haute montagne du territoire en contactant les Offices de Tourisme du Dévoluy et des Sources du Buëch.

Recommandations

Équipez-vous !

Les conditions en montagne sont particulières (fort rayonnement UV, changements de temps rapide...) Prévoyez de quoi vous couvrir en altitude. Protégez-vous du soleil (crème, lunettes de soleil, chapeau ou casquette). Équipez-vous de bonnes chaussures adaptées à la pratique de la randonnée et éventuellement de bâtons de marche. Prenez un sac à dos avec de l'eau et de quoi vous ravitailler.

■ **Choisissez une randonnée adaptée** à vos capacités physiques, votre expérience et votre équipement.

Prenez la météo

Consultez les bulletins météo et soyez particulièrement vigilant en cas de risque d'orage.

Respectez le tracé des sentiers

■ **Respectez les autres usagers**
Les sentiers sont utilisés par d'autres personnes que vous : vététistes, trailers, agriculteurs, cavaliers. Votre comportement doit toujours rester cordial ! Une grande partie des itinéraires traverse des parcelles privées. Les propriétaires tolèrent le passage des randonneurs. Refermez toujours les barrières, contournez les cultures, contournez les troupeaux, évitez de randonner avec votre chien dans les secteurs où il y a des troupeaux.

Restez discrets

Nous ne sommes pas les seuls à fréquenter les chemins. Pensons aux autres et à la tranquillité de la faune sauvage.

Contemplez les fleurs, ne les cueillez pas

Rempportez vos débris

Informez de votre lieu de randonnée

Si vous randonnez seul, prévenez une tierce personne de votre itinéraire, de votre heure de départ et de votre heure présumée de retour.

Témoin ou victime d'un accident en montagne, contactez le 112*

numéro d'urgence européen (gratuit, fonctionne sans crédit et carte SIM)

Cartes IGN et topo-guides

Nous vous conseillons fortement de faire l'acquisition des cartes IGN du secteur :

- 3337OT - Dévoluy/Obiou/Pic de Bure
- 3338ET Gap/Montagne de Céüse
- 3338OT Serres/Veynes/Haut-Buëch/Bochaine
- 3238OT Luc-en-Diois/Valdrôme/Col de Cabre

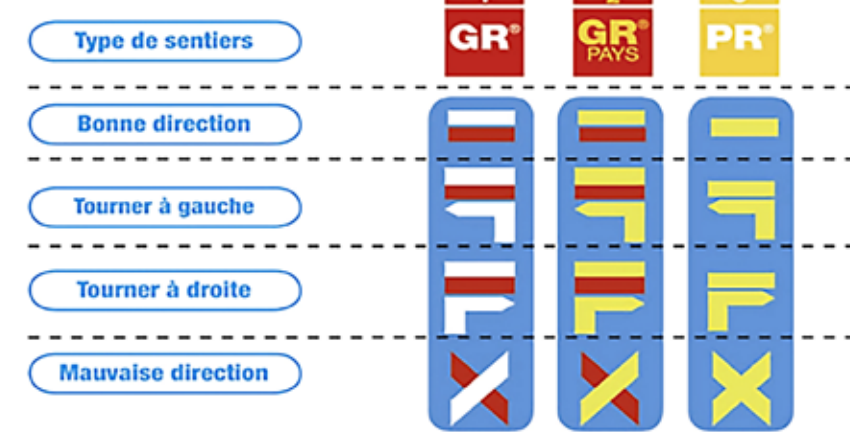
Poteaux signalétiques

Sur ces poteaux une bague indique un nom de lieu-dit et une altitude. Des lames jaunes indiquent des destinations avec un kilométrage et un temps de marche.

Entretien des sentiers, signalétique et balisage

La Communauté de Communes Buëch Dévoluy a en charge l'entretien et le balisage de l'ensemble des sentiers que vous allez emprunter. Chaque année les sentiers sont débroussaillés, les arbres en travers tronçonnés, les portions dangereuses sécurisées. Le balisage est également assuré par la Communauté de Communes pour les PR® et par le Comité Départemental de la Randonnée Pédestre pour les GR®. Les itinéraires présentés sur cette carte sont balisés en jaune (PR®).

LES TYPES DE BALISAGE



1 Grande Randonnée / 2 Grande Randonnée de Pays / 3 Promenade & Randonnée

Notre territoire est traversé par plusieurs itinéraires de Grande Randonnée® qui vous permettront de le parcourir sur plusieurs jours, en itinérance. Retrouvez par exemple le GRP® du tour du Dévoluy, les GR®93 et 94 sur l'ouvrage de la FFRP® « Tours dans les Hautes-Alpes ».



Retrouvez nos deux topo-guides qui présentent l'ensemble des randonnées du secteur dans les Offices de Tourisme. Ces ouvrages complets distillent des conseils, des cartes, des descriptifs détaillés et des informations patrimoniales illustrées. Consultez également alpesrando.net

Le réseau européen Natura 2000

Outil fondamental de la politique européenne ayant pour objectif de préserver la biodiversité en intégrant les activités humaines, l'Europe s'est lancée depuis 1992 dans la réalisation d'un ambitieux réseau de sites naturels sur l'ensemble de son territoire.

À la croisée des influences alpine et méditerranéenne, les vallées du Buëch offrent une exceptionnelle richesse de milieux naturels et d'espèces. Des rivières en tresses aux majestueuses falaises, vous aurez peut-être la chance d'observer le castor, le grand-duc d'Europe ou encore la rosalie des Alpes. Entre génépi et lavande, le massif karstique du Dévoluy, véritable forteresse des Préalpes calcaires, offre une exceptionnelle richesse de milieux naturels. Des forêts anciennes aux vastes complexes d'éboulis, vous pourrez observer près d'un tiers des espèces végétales présentes en France métropolitaine dont de très rares endémiques comme le Chardon d'Aurouze. Des chauves-souris à l'emblématique tétras-lyre, la faune trouve dans Le Dévoluy des conditions de vie préservées.

Des mesures de gestion contractuelle (Contrats Natura 2000, Mesures Agro-Environnementales, Charte,...) liées aux programmations financières européennes permettent d'investir dans la conservation des sites Natura 2000. En parallèle, le dispositif réglementaire d'évaluation des incidences Natura 2000 examine les enjeux et les impacts potentiels sur la biodiversité des projets d'aménagements, des travaux et des manifestations.

Syndicat Mixte de Gestion Intercommunautaire du Buëch et de ses Affluents (SMIGIBA)
09 66 44 21 26
smigiba05@orange.fr • smigiba.fr



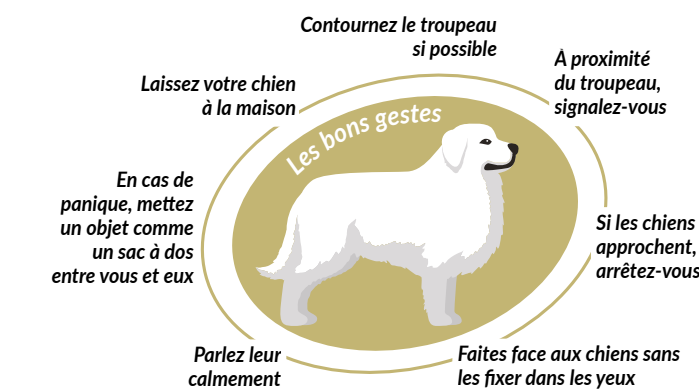
En Europe : 27 852 sites sur plus de 18 % des terres (plus d'1,3 million de km²).
En France : 1 776 sites couvrant près de 13 % du territoire métropolitain.
Dans les Hautes-Alpes : 23 sites correspondant à 40 % de la superficie du département (plus de 200 000 ha).



Pastoralisme & randonnée

Les surfaces pastorales participent à l'autonomie alimentaire des troupeaux et offrent un cadre exceptionnel pour la pratique des sports de pleine nature. Les éleveurs et leur troupeau entretiennent les milieux naturels, évitent la fermeture des paysages, produisent de la viande et des fromages de qualité, contribuent à la lutte contre les incendies et jouent un rôle clé dans la biodiversité. Face à l'augmentation de la prédation lupine dans le secteur, les éleveur(euse)s et berger(e)s doivent protéger leur troupeau en utilisant des chiens de protection.

En adoptant les bons gestes et en respectant le travail des chiens de protection et des éleveurs, vous aidez à protéger les troupeaux et contribuez à votre propre sécurité.



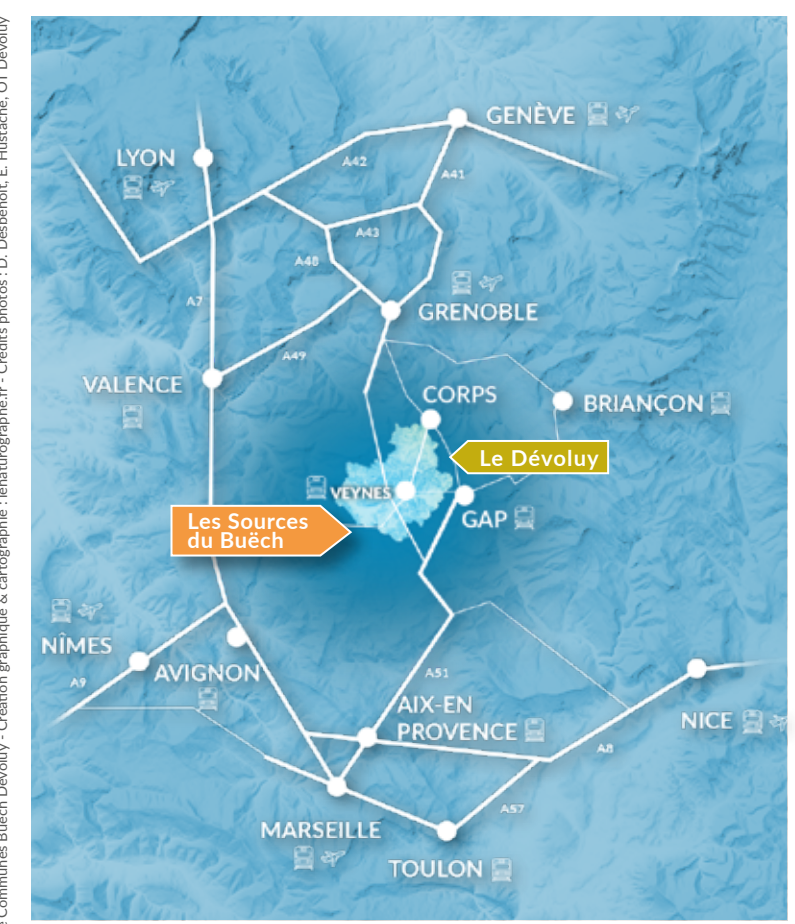
Le réflexe pour signaler un problème
Une erreur sur le topo, un problème de balisage, un sentier détérioré, des conflits avec des propriétaires... Merci de nous faire parvenir toutes ces informations, en vous rendant sur le site [suriccate !](http://sentinelles.sportsdenature.fr)

sentinelles.sportsdenature.fr



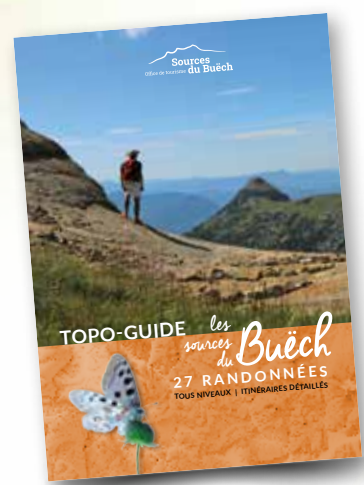
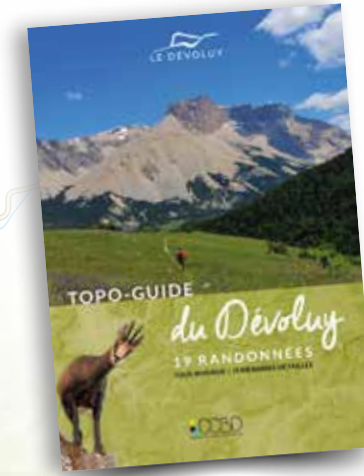
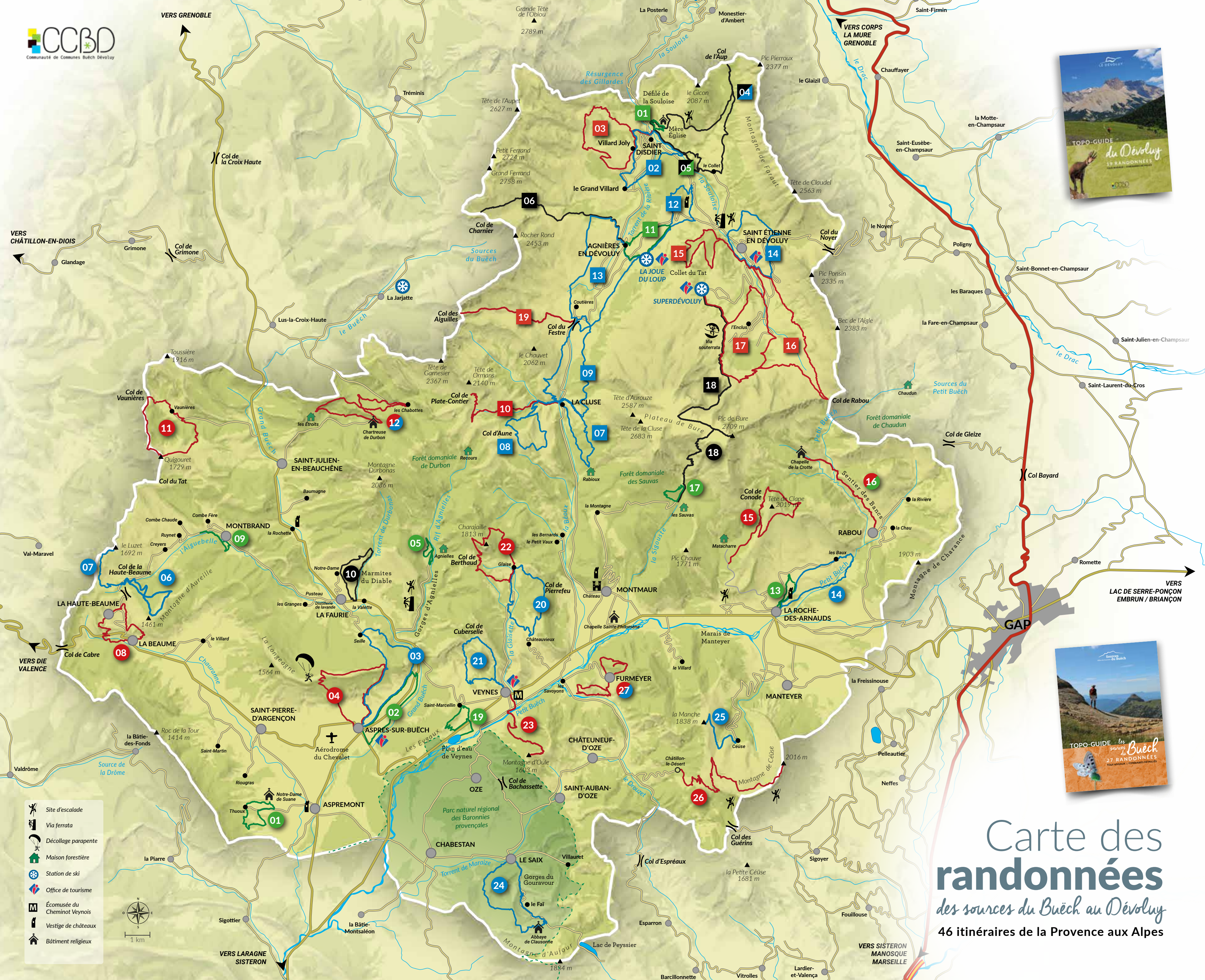
des Sources du Buëch au Dévoluy RANDONNÉES

46 ITINÉRAIRES PÉDESTRES | CARTE



Office de Tourisme Sources du Buëch
Av. du Commandant Dumont
05400 Veynes
+33 (0)4 92 57 27 43
sources-du-buech.com

Office de Tourisme LE DÉVOLUY
92 Route des Stations
Le Pré - 05 250 Le Dévoluy
+33 (0)4 92 58 91 91
ledevoluy.com



Au départ de Saint Disdier				
Difficulté	Distance	Dénivelé	Durée	
01	Mère Église	2 km	140 m	1h00
02	Le Fai	8,4 km	260 m	2h30
03	Pierre Baudinard	11 km	640 m	3h30
04	Le col de l'Aup	15 km	725 m	4h40
05	Le Puits des Bans	6 km	170 m	2h20

Au départ d'Agnières en Dévoluy				
Difficulté	Distance	Dénivelé	Durée	
06	Le col de Charnier	15 km	950 m	5h30

Au départ de La Cluse				
Difficulté	Distance	Dénivelé	Durée	
07	Rabioux	7,3 km	285 m	2h15
08	Le col d'Aune	10,3 km	430 m	3h00
09	Le col du Festre	10,4 km	430 m	3h00
10	Le col de Plate-Contier	12,2 km	700 m	4h00

Au départ de La Joue du Loup				
Difficulté	Distance	Dénivelé	Durée	
11	Le village d'Agnières	5,8 km	240 m	1h45
12	Les ruines de Malmort	9,8 km	335 m	2h45
13	Le col du Festre	14 km	515 m	4h00

Au départ du Pré				
Difficulté	Distance	Dénivelé	Durée	
14	Les gorges du Rif	7,7 km	330 m	2h10
15	La crête des Baumes	11 km	515 m	4h00
16	Le col de Rabou	15 km	600 m	4h30

Au départ de Superdévoluy				
Difficulté	Distance	Dénivelé	Durée	
17	Le vallon d'Âne	13 km	550 m	4h00
18	Le Pic de Bure	19 km	1400 m	7h00

Au départ du col du Festre				
Difficulté	Distance	Dénivelé	Durée	
19	Le col des Aiguilles	11 km	600 m	3h45

Le Haut Buëch				
Difficulté	Distance	Dénivelé	Durée	
01	Circuit de Thuoux	5 km	190 m	1h45
02	Les bords du Buëch	8 km	50 m	2h00
03	Le col de Seille	12,2 km	410 m	3h30
04	La boucle de St-Apôtre	10 km	720 m	4h00
05	Les Agniellards	3,4 km	150 m	1h15
06	La montagne d'Aureille	5,5 km	205 m	2h30
07	Le Luzet	8,2 km	500 m	3h00
08	Cascade de la Beaume	8 km	500 m	3h15
09	Les rives de l'Aiguebelle	3,5 km	60 m	1h20
10	Les marmites du Diable	6 km	320 m	3h00
11	Le Quigouret	8,6 km	700 m	3h30
12	Balade des Chartreux	11,5 km	536 m	3h45

Contreforts du Dévoluy				
Difficulté	Distance	Dénivelé	Durée	
13	Circuit de la Gerle	4 km	180 m	1h30
14	Circuit de la Distillerie	9 km	239 m	2h45
15	Les Cabrettes	12 km	750 m	4h00
16	Le sentier des Bancs	10 km	654 m	4h00
17	Circuit du pic et du chamois	3 km	218 m	2h00
18	Pic de Bure	12,9 km	1360 m	6h00

Veynois - Val d'Oze - Céüse				
Difficulté	Distance	Dénivelé	Durée	
19	Eygau de Veyras	6,5 km	189 m	2h00
20	Col de Pierrefeu	8,3 km	440 m	2h30
21	Col de Cuberselle	8 km	500 m	3h00
22	Charajaille	8,5 km	628 m	3h30
23	La montagne d'Oule	9,2 km	800 m	3h50
24	Boucle de Clausonne	10 km	500 m	4h00
25	La Manche	7 km	300 m	2h00
26	La corniche de Céüse	18 km	780 m	5h30
27	Le sentier botanique	10 km	500 m	4h30

■ Très facile ■ Facile ■ Difficile ■ Très difficile

Carte des randonnées

des sources du Buëch au Dévoluy

46 itinéraires de la Provence aux Alpes